



Pokyny k dálkovému ovladači Edge®

Přehled zařízení



- ① Tlačítko Okruh. Stisknutím označíte nový okruh.
- ② Tlačítko Akce. Stisknutím spustíte a zastavíte stopky. Podržením zapnete podsvícení.
POZNÁMKA: Toto je výchozí funkce tlačítka Akce. Funkce tlačítka Akce jsou programovatelné.
- ③ Tlačítko Stránka. Stisknutím procházíte stránky s údaji. Podržte a procházíte stránky s údaji opačným směrem.
- ④ Stavová dioda LED.

Stavová dioda LED

Aktivita diody LED	Stav
Bliká zeleně	Vyhledávání spárovaného zařízení.
Střídavě bliká červeně a zeleně	Pokus o párování s novým zařízením.
12krát rychle zeleně blikne	Úspěšně spárováno se zařízením.
4krát rychle zeleně blikne	Příkaz byl úspěšně odeslán do zařízení.
4krát rychle červeně blikne	Odeslání příkazu do zařízení se nezdařilo.



Párování dálkového ovladače se zařízením Edge

Při prvním připojení dálkového ovladače Edge k zařízení Edge musíte zařízení a dálkový ovladač spárovat.

- 1 Umístěte dálkový ovladač do okruhu 3 m (10 stop) od zařízení.

POZNÁMKA: Během párování zachovejte vzdálenost 10 m (33 stop) od ostatních snímačů ANT+®.

- 2 V menu **Snímače** vyberte možnost **Přidat snímač > Dálkový ovladač zařízení Edge**.
- 3 Na dálkovém ovladači přidržte dvě tlačítka současně. Stavová kontrolka LED začne blikat střídavě zeleně a červeně. Poté tlačítka uvolněte.
Dálkový ovladač vyhledá zařízení. Po úspěšném provedení spárování kontrolka LED 12x zeleně zabliká a na zařízení se zobrazí název dálkového ovladače.
- 4 Vyberte jej a zvolte možnost **Přidat**.

Po provedení spárování se dálkový ovladač k zařízení připojí vždy, když je v dosahu a zařízení je zapnuto.

Přizpůsobení akčního tlačítka

- 1 V menu **Snímače** vyberte možnost **Dálkový ovladač zařízení Edge > Podrobnosti o snímači**.
- 2 Vyberte možnost **Stisknout** nebo **Stiskněte a podržte**.
- 3 Zvolte funkci pro akční tlačítko.
Můžete si například nastavit, aby se akčním tlačítkem zobrazila mapa nebo zapnulo podsvícení.

Instalace sady na horské kolo

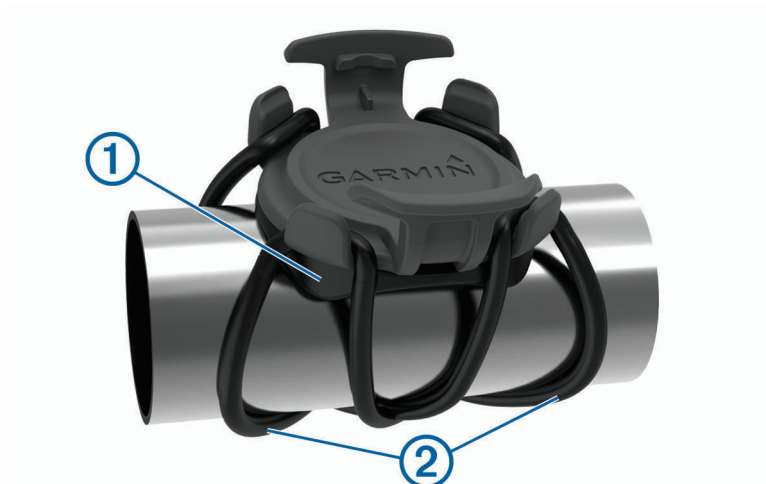
- 1 Vyberte vhodné umístění k montáži, kde nebrání bezpečnému provozu kola.
- 2 Umístěte na řídítka pryžovou podložku.
- 3 K vyšroubování šroubu ① ze svorky na řídítka ② použijte imbusový klíč.



- 4 Umístěte svorku na řídítka na pryžovou podložku.
- 5 Umístěte šrouby zpět a utáhněte je.
POZNÁMKA: Měli byste pravidelně kontrolovat, zda jsou šrouby pevně utaženy.

Instalace sady na silniční kolo

- 1 Vyberte vhodné umístění k montáži, kde nebrání bezpečnému provozu kola.
- 2 Pryžové kolečko ① umístěte na zadní stranu sady na kolo.
Pryžové jazýčky zapadnou do zadní strany sady na kolo, takže bude držet na místě.



- 3 Sadu řádně připevněte pomocí dvou gumiček ②.

Použití držáku

K dálkovému ovladači je k dispozici několik držáků dodávaných s výrobkem nebo jako volitelné příslušenství. Držáky slouží k připevnění dálkového ovladače na tělo, kolo apod.

- Zarovnejte drážky ① na stranách zařízení s drážkami na držáku a zacvakněte ovladač do držáku.

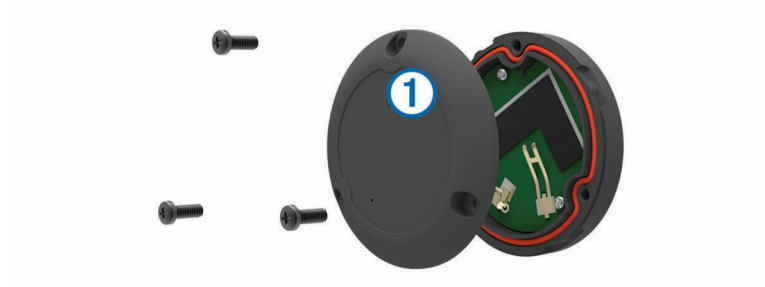


- Jemně stiskněte jazýček ② a vyjměte ovladač z držáku.

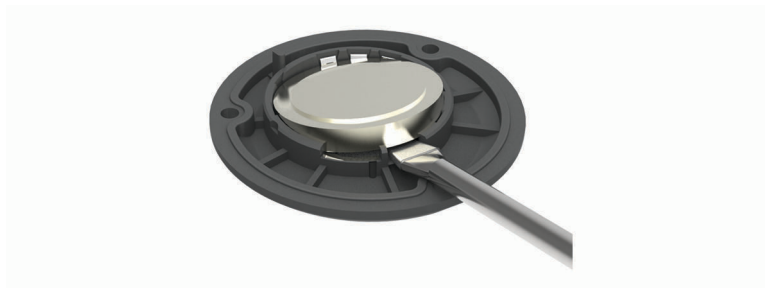
Výměna baterie

Chcete-li vyměnit baterie, připravte si malý křížový šroubovák, malý plochý šroubovák a lithiovou knoflíkovou baterii CR2032.

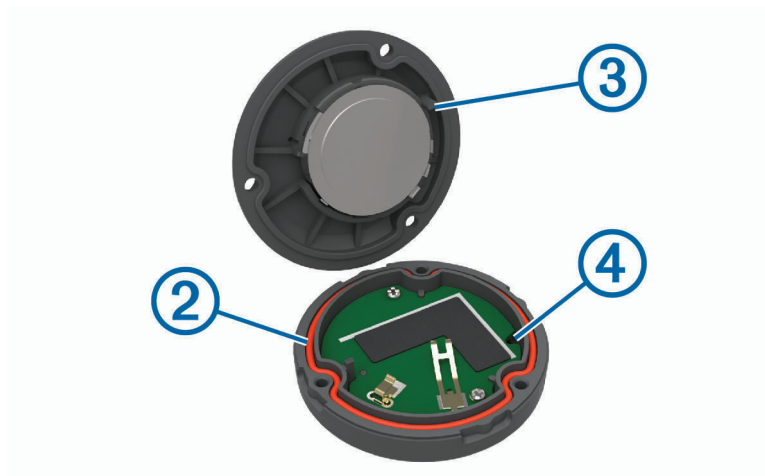
- 1 Pomocí křížového šroubováku vyšroubujte tři šroubky ze zadního krytu ①.



- 2 Sejměte zadní kryt z dálkového ovladače.
- 3 Obalte hrot plochého šroubováku páskou. Páska ochrání baterii, přihrádku na baterii a kontakty před poškozením.
- 4 Jemně podeberte a vysuňte baterii z přihrádky.



- 5 Vložte do přihrádky novou baterii kladnou stranou dolů.
- 6 Zkontrolujte, zda těsnění ② pevně sedí v drážce.



- 7 Nasadte zpět zadní kryt. Výčnělek ③ musí směřovat do otvoru v obvodové desce ④.
- 8 Umístěte šroubky zpět a utáhněte je.
POZNÁMKA: Příliš neutahujte.

Specifikace dálkového ovladače

Typ baterie	Baterie CR2032 vyměnitelná uživatelem (3 V)
Výdrž baterie	Až 1,5 roku (1 hodina denně)
Rozsah provozních teplot	-10 až 50 °C (14 až 122 °F)
Rádiová frekvence/protokol	Protokol pro bezdrátovou komunikaci ANT+ 2,4 GHz
Stupeň vodotěsnosti	5 ATM Zařízení vydrží tlak odpovídající hloubce 50 m. Další informace najdete na webové stránce www.garmin.com/waterrating .

© 2021 Garmin Ltd. nebo její dceřiné společnosti

Garmin®, logo společnosti Garmin a Edge® jsou ochranné známky společnosti Garmin Ltd. nebo jejích dceřiných společností registrované v USA a dalších zemích. ANT+® je ochranná známka společnosti Garmin Ltd. nebo jejích dceřiných společností. Tyto ochranné známky nelze používat bez výslovného souhlasu společnosti Garmin.

Tento produkt obdržel certifikaci ANT+®. Seznam kompatibilních produktů a aplikací naleznete na adrese www.thisisant.com/directory.

