

Daten, Tag
Dauer, das Sie sich für "Misuro B" entscheiden haben.

- "Misuro B" ist ein Sensor, der die generierten Daten sowohl per Bluetooth Smart als auch per ANT+ übermitteln. Dieser Sensor ist speziell für die Benutzung des Elite-Rollenrainers entwickelt worden. Abhängig von welchem Rollenrainer-Typ der Misuro B ist, werden die Daten unterschiedlich ermittelt.
- Es empfiehlt sich, den Misuro B mit dem ELITE Mi E-Training App zu verwenden, welche speziell für Smartphones und Tablets entwickelt wurde, kann aber durchaus mit anderen Apps genutzt werden, sofern kompatibel mit Bluetooth Smart/vo ANT+. Es gibt auch Fahrmass-Computer / GPS der neuen Generation, die auch mit ANT+ kompatibel sind, daher kann man sich die von Misuro B übermittelten Daten auch ohne App anzeigen lassen.
- Die Datenmesswerte**
- Leistungsleistung, d.h. die Daten werden unterschiedlich erfasst, je nachdem in welchem Rollenrainer der Sensor gekoppelt ist:**
- Mit Turbo MuIn (mit Seriennummer von 10000 bis 30000), Turbo MuIn Stockchase (Seriennummer von A10001 bis A30000) / Real Turbo MuIn (Seriennummer von 10000 bis 13000) sendet der Sensor Geschwindigkeit- und Leistungsdaten.
 - Mit Turbo MuIn und Turbo MuIn Smart (Seriennummer von 30001) / Turbo MuIn Stockchase (Seriennummer von A30001) / Real Turbo MuIn B+ (Seriennummer von 13000) sendet der Sensor Geschwindigkeit- und Leistungsdaten.
 - Sensor der Geschwindigkeit-, Leistungs- und Trittfrequenz-Daten.
 - Bei Rollenrainern mit nur einer Widerstandsstufe, erfasst der Sensor die Geschwindigkeit/L., Leistungs- und Trittfrequenz-Werte.
 - Bei Rollenrainern mit mehreren Widerstandsstufen werden Geschwindigkeit und Leistung gemessen.
- Hinweis: Die ELITE Mi E-Training App ist in der Lage, die Leistungswerte aller Elite-Rollenrainer anzuzeigen.**

- Damit die Visualisierung der Geschwindigkeit-vo Leistungsdaten auch mit einem Fahrmass-Computer (GPS ANT+ möglich ist, muss das Gerät mit "ANT+ Geschwindigkeit und Trittfrequenz") kompatibel sein. Die Leistungsdaten werden nur angezeigt, wenn eine Kompatibilität zwischen Fahrmass-Computer /GPS und "ANT+ Leistung" besteht.
- Das Gesamte der kompatiblen Geräte, die eine oder beide Protokolle nutzen, finden Sie unter folgendem ANT+ Link: <http://www.bluetooth.com/devices/>
- Damit die Geschwindigkeits-vo Trittfrequenz-Daten mit einem Fahrmass-Computer/GPS Bluetooth Smart Ready werden können, muss das Gerät mit dem Protokoll von Bluetooth Smart-Profile "Geschwindigkeit & Trittfrequenz" kompatibel sein. Die Anzeige der Leistungsdaten ist nur möglich, wenn Kompatibilität zwischen Fahrmass-Computer/GPS Bluetooth Smart Ready und dem Protokoll von Bluetooth Smart-Profile "ANT+ Leistung" besteht.

INSTALLATION DES SENSORS MISURO B+

• Der Deckel des Sensors mit Schraubendreher öffnen. Batterie im vorgeschriebenen Fach einlegen (Abb. 2).

EINSTELLUNG DER BLINKLEUCHTEN AM SENSOR MISURO B+

- Gewünschte Einstellung vornehmen, bzw. welcher Rollenrainer mit dem Misuro B-geköpelt werden soll. Dazu die kleine Taste neben dem Batteriefach betätigen. Durch Drücken der Taste, wechselt der Sensor auf einen anderen Rollenrainer-Typ. Auf dem Schiebelschalter befindet sich ein LED mit bestimmtem Blinkmuster. Durch unterschiedliche Blinken LED wird angezeigt welcher Typ aktuell gewählt wurde. Gehen dazu folgende Tabelle (Abb. 3).
- Sobald Ihr Gerät in der Tabelle 1 aufgeführt sein, fällt Ihr Rollenrainer unter den Kategorie "Allgemeiner Rollenrainer".

INSTALLATION MISURO B+ SENSOR AUF ROLLENRAINER

• Für die Installation des Misuro B+ Sensors auf verschiedenen Modellen sind spezifische Anweisungen eingehalten werden.

Anzahl Blinkleuchter	Rollenrainer	Rad-Einstellung
1	Allgemeiner Rollenrainer**	Umfang Rollenrainer***
2	Turbo MuIn (seriel von 10470 Nach 30000)	Radumfang
3	Turbo MuIn (seriel von 10000 Nach 10469)	Radumfang
4	Turbo MuIn Stockchase (seriel von A10001 Nach A30000)	Radumfang
5	Power Fluid	141 mm
6	Arión	264 mm
7	Fluid Intégral	94 mm
8	Parabolic	292 mm
9	Primo	141 mm
10	Real Turbo MuIn [†]	Radumfang
11	Real Turbo MuIn B+ (seriel von 13001)	Radumfang/17,8
12	Turbo MuIn / Turbo MuIn Smart B+ (seriel von 30001)	Radumfang/13,2
13	Turbo MuIn mit Stockchase (seriel von A30001)	Radumfang/17,8
14	Volano/Turbo Rotoo	Radumfang/25,4

**Für den Einsatz des Misuro B+ Sensor mit einer nicht-Elite-App oder anderen Desktop/Fahrmasscomputer, muss die Umfäng der Rollenrainer und nicht die des Radumfangs mit dem Rollenrainer eingestellt, obwohl richtig die die Dimension der Rolle ein oder den Radumfang gemäß "Rechen-tabelle".

Der jeweils korrekte Umfäng kann aus der obigen Tabelle entnommen werden. Rollenrainer bei denen "Radumfang" angegeben ist benötigt die Eingabe des Radumfangs. Für die Rollenrainer mit Displacement/17,8-13,2-14 ergibt sich der Abstandswert aus dem Radumfang geteilt durch den in der entsprechenden Spalte angegebenen Wert.

Beispiel 1:
Real Turbo MuIn
Anfangsradumfang = 10
Radumfang = 200mm
Einstellung = 200mm

Beispiel 2:
Real Turbo MuIn B+
Anfangsradumfang = 11
Radumfang = 200mm
Der Abstandswert für diesen Rollenrainer ergibt sich aus dem Radumfang geteilt durch den in der entsprechenden Spalte angegebenen Wert.
Einstellung = 200/7,8 = 11,2 > 11,6

** Unter "allgemeiner Rollenrainer" verstehen sich Trainer, die nicht in der Tabelle aufgeführt sind, aber durchaus MISURO B+ kompatibel.

** Die Umfäng der Rolle von den verschiedenen Trainer ist in der Montageanleitung angegeben. Eine falsche Einstellung der Umfängs führt zu fehlerhaften Geschwindigkeitswerten und folglich werden auch die anderen Werte falsch.

TROUBLESHOOTING

Das Display (App/Fahrmass-Computer) erkennt den Sensor nicht. Stellen Sie sicher, dass die Parung (pairing) mit dem geschlossenen Display gemacht worden ist. Prüfen Sie, ob die Batterie geladen ist. Versuchen Sie, das Sensor leicht zu verschieben. Die Seite mit zwei Anheftungspunkten (Klebung) zeigen, wo sich der Sensor befinden muss und möglichst nah an der Magnet-Passage angebracht werden.

Das Display des Sensors zeigt keine Daten an. Die Batterie des Sensors ist geladen. Versuchen Sie, das Gerät in seinem Umfeld zwei oder mehrere Sekunden betätigen. Die meisten Sensoren ausschalten oder entfernen und die Suche erneut starten.

WARNUNGEN

Entfernen Sie die Batterie, wenn das Gerät für längere Zeit nicht verwendet wird.

Das Gerät ist nicht wasserdicht. Ihr Sensor sollte nicht in Bereichen mit Wasser oder Schweiß kommen, da diese Materialien zerstört werden können.

Die Leistungsleistung wird durch Misuro B+ basierend auf mathematischer Formel zur Verfügung gestellt, daher dient das Ergebnis als Schätzung der effektiv erzielten Leistung. Nutzen Sie die von der Rolle gelieferten Geschwindigkeitsdaten kann durch viele Faktoren beeinflusst werden. Leistung sind geringe nicht messbar über den Sensor wie Rollentwurf, Rollentyp, Spannkraft der Achsenrollen, usw.)

Achtung, bei Misuro B+ mit dem Real Turbo MuIn und dem Real Turbo MuIn B+ benutzt ist ein notwendig ein Trainer 20 Sekunden lang mit Strom zu versorgen und darf nicht mit Programmier-Software ablesen werden. Ein längerer Kontakt mit Strom zu versorgen kann nach 20 Sekunden kann zu einem unvorhersehbar werden. Bitte beachten Sie, dass die Daten der Rollenrainer erzwungen. Rollentwurf beeinflusst wird. Auf diese Weise können die Frage/Aufzeichnungen (Geschwindigkeit und Leistung) über die App.

HINWEIS: Eine falsche Einstellung des Rollenrainers führt zu fehlerhaften Leistungsdaten

Bonjour,
vous nous remercions d'avoir acheté Misuro B+.

Misuro B+ est un capteur qui transmet les données aussi bien avec le protocole Bluetooth Smart qu'avec le protocole ANT+. Ce capteur a été conçu pour être utilisé avec les home-trainers Elite. Les informations que le Misuro B+ est en mesure de capter varient en fonction du type de home-trainer auquel il est connecté.

Nous conseillons d'utiliser Misuro B+ avec l'appli ELITE Mi E-Training conçue pour Smartphone et tablettes mais on peut aussi l'utiliser avec d'autres applis compatibles avec les protocoles Bluetooth Smart et/vo ANT+.

En plus il y a de nombreux computers et GPS de la nouvelle génération, qui sont compatibles avec le protocole ANT+ et qui peuvent donc visualiser les données envoyées par Misuro B+, sans avoir besoin d'utiliser une appli.

Les données que le capteur envoie varient en fonction du type de home-trainer avec lequel il est utilisé:

Avec Turbo MuIn (seriel de 10000 à 30000), Turbo MuIn avec passent (seriel de A10001 à A30000) / Real Turbo MuIn B+ (seriel de 13000 à 13000) le capteur est en mesure d'envoyer les données de vitesse, cadence et puissance.

Avec Turbo MuIn et Turbo MuIn Smart B+ (seriel de 30001) / Real Turbo MuIn B+ (seriel de A30001) / Real Turbo MuIn B+ (seriel de 13000) /Volano / Turbo Rotoo le capteur est en mesure d'envoyer les données de vitesse, cadence et puissance.

Avec des home-trainers ayant plusieurs niveaux de résistance, le capteur est en mesure d'envoyer les données de vitesse, puissance et cadence.

Avec des home-trainers ayant un seul niveau de résistance, le capteur est en mesure d'envoyer les données de vitesse, puissance et cadence.

Note: L'appli ELITE Mi E-Training est un mesure de visualiser la puissance de tous les home-trainers Elite

- Pour visualiser les données de vitesse et/vo cadence avec un ordinateur de vélo /navigateur ANT+, il faut que le périphérique ait la compatibilité avec le protocole "ANT+ vitesse & cadence" . Pour la visualisation de la donnée de puissance il faut que le computer/GPS vélo ait la compatibilité avec le protocole "ANT+ puissance" .
- La liste complète des périphériques compatibles avec un de nos deux protocoles est disponible sur le site ANT+ <http://www.bluetooth.com/devices/>
- Pour visualiser les données de vitesse et/vo cadence avec un cycle ordinateur / GPS Bluetooth Smart Ready il faut que le périphérique soit compatible avec le protocole Bluetooth Smart profile "vitesse & cadence". Pour la visualisation de la donnée de puissance il faut que le cycle ordinateur / GPS Bluetooth Smart Ready soit compatible avec le protocole Bluetooth Smart profile "ANT+ puissance".

INSTALLATION DU CAPTEUR MISURO B+

Ouvrir le couvercle du capteur en le déplaçant latéralement. Insérer la pile dans le logement prévu (image 2).

ETABLISSEMENT DES CLIGNOTEMENTS CAPTEUR MISURO B+

- Paramétrer la home-trainer avec lequel Misuro B+ doit être utilisé. Pour paramétrer le type de home-trainer il faut appuyer sur la petite touche à côté du support de pile. Chaque fois que l'on appuie sur la touche, le capteur se réfère à un différent type de home-trainer. La led présente sur la carte indique un certain nombre de fois. Le nombre de fois où la led s'allume indique le home-trainer actuellement sélectionné, selon le tableau suivant (image 3).
- Si les unités n'ont pas été indiquées sur le tableau 1, considérez votre rouleau comme étant dans la catégorie de "Rouleau générique".

INSTALLATION SUR ROULEAU DU CAPTEUR MISURO B+

• Installez le capteur Misuro B+ en suivant les indications relatives à votre rouleau.

Nombre de clignotement	Home-trainers	Etablissement de la roue*
1	Home-trainer générique**	Circconférence home-trainer***
2	Turbo MuIn (seriel de 10470 à 30000)	Circconférence roue
3	Turbo MuIn (seriel de 10000 à 10469)	Circconférence roue
4	Turbo MuIn avec transmiss (seriel de A10001 à A30000)	Circconférence roue
5	Power Fluid	141 mm
6	Arión	264 mm
7	Fluid Intégral	94 mm
8	Parabolic	292 mm
9	Primo	141 mm
10	Real Turbo MuIn [†]	Circconférence roue
11	Real Turbo MuIn B+ (seriel de 13001)	Circconférence roue/17,8
12	Turbo MuIn / Turbo MuIn Smart B+ (seriel de 30001)	Circconférence roue/13,2
13	Turbo MuIn avec transmiss (seriel de A30001)	Circconférence roue/17,8
14	Volano/Turbo Rotoo	Circconférence roue/25,4

*Pour l'utilisation du capteur Misuro B+ avec d'autres outils non-Elite ou avec d'autres dispositifs/ordinateur de vélo, il faut établir un circconférence du gâtel du home-trainer et non pas celle de la roue parce que le capteur est appliqué au home-trainer. Avec l'appli E-Training il faut introduire votre rouleau, ensuite il faut introduire la dimension du gâtel ou de la roue selon la colonne "Paramètres roue".

La bonne circconférence est indiquée sur le tableau précédent pour chaque rouleau. Pour les rouleaux sur lesquels on a l'inscription "Circ. Roue" saisir la circconférence de la roue du vélo. Pour les rouleaux avec nombre de clignotements qui à 11-12-13-14 la valeur à établir est donnée par la circconférence de la roue divisée par le valeur indiquée sur la colonne correspondante. Voir le tableau ci-dessous.

Exemple 1:
Real Turbo MuIn
Valeur des clignotements = 10
Circconférence de la roue = 200mm
Valeur à saisir = 200mm/10

Exemple 2:
Real Turbo MuIn B+
Valeur des clignotements = 11
Circconférence de la roue = 200mm
Valeur à saisir = 200mm/11

** "Roue" générique on entend les rouleaux compatibles avec MISURO B+ qui ne sont pas présents sur le tableau.

** La circconférence du gâtel (différence Home-trainers) est indiquée dans la notice d'assemblage. Une introduction de la circconférence erronée donne des valeurs de vitesse incorrectes et par conséquent toutes les autres aussi.

RÉSOLUTION DES PROBLÈMES

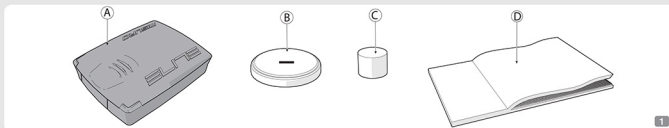
Le display (capteur/ordinateur de vélo) n'arrive pas à détecter le capteur. Assurez-vous de l'avoir installé (pairing) avec l'icône qui vous entendrez (voir procédure de pairing) sur votre ordinateur.

Le display défécte plus d'un capteur. Ceci indique qu'il y a deux ou plus capteurs installés sur le rouleau. Retirez l'un des capteurs les autres capteurs et réinstallez le processus de recherche.

MISES EN GARDE

- Évitez si possible de laisser le capteur pendant de longues périodes.
- Le dispositif n'est pas protégé contre la pluie. Ne pas mouiller ou transporter sur le capteur, ce qui pourrait l'endommager irrémédiablement.
- La mesure de la puissance faite avec Misuro B+ est le résultat de formules mathématiques et il s'agit donc uniquement d'une estimation de la puissance produite par le cycliste. Il y a de nombreuses conditions qui peuvent affecter la correspondance totale produite par le home-trainer et certaines d'entre-elles, ne sont pas sous le contrôle du capteur tel que, la pression du pneu, le type de pneu, la tension et la courbure de transmission, etc.,

*Attention, si Misuro B+ est utilisé avec Real Turbo MuIn et Real Turbo MuIn B+, pour avoir les données valides de puissance, il faut attendre la fin de l'entraînement (20 secondes) et ne le terminer à aucun programme. Après les 20 premières secondes on peut encore continuer à pédaler sans que cela affecte les données de puissance. Cependant, si vous arrêtez de pédaler pendant plus de 10 secondes, l'entraînement (mesure de puissance) sera arrêté et on aura un périphérique ANT+.

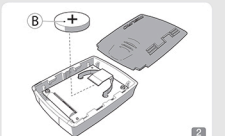


N°1 Misuro B+ 3042144 (Rif. A)

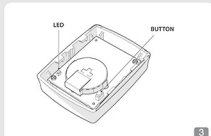
N°1 6099019 - CR2032 3V (Rif. B)

N°1 6082016 (Rif. C)

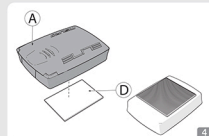
N°1 6050012 (Rif. D)



2



3

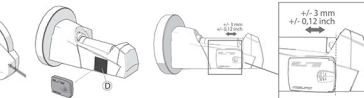


4

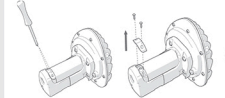
5 UNITÀ CON RULLINO Ø 30 mm / CIRCUMFERENZA 94 mm
Ø 30 mm ROLLER UNIT / CIRCUMFERENCE 94 mm
EINHEIT MIT ROLLE Ø 30 mm / UMFANG 94 mm



UNIT AVEC GALET Ø 30 mm / CIRCUMFERENZA 94 mm
UNIDAD CON RODILLO Ø 30 mm / CIRCUMFERENCIA 94 mm
EINHEIT MIT ROLLE Ø 30 mm / UMFANG 94 mm



6 UNITÀ CON RULLINO Ø 45 mm / CIRCUMFERENZA 141 mm
Ø 45 mm ROLLER UNIT / CIRCUMFERENCE 141 mm
EINHEIT MIT ROLLE Ø 45 mm / UMFANG 141 mm

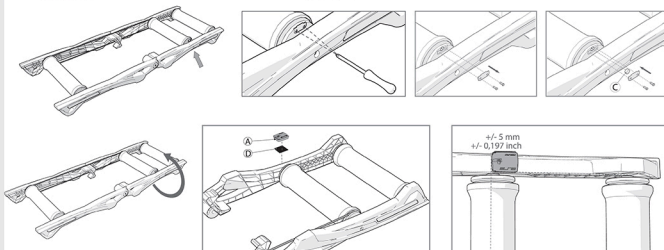


UNIT AVEC GALET Ø 45 mm / CIRCUMFERENZA 141 mm
UNIDAD CON RODILLO Ø 45 mm / CIRCUMFERENCIA 141 mm
EINHEIT MIT ROLLE Ø 45 mm / UMFANG 141 mm

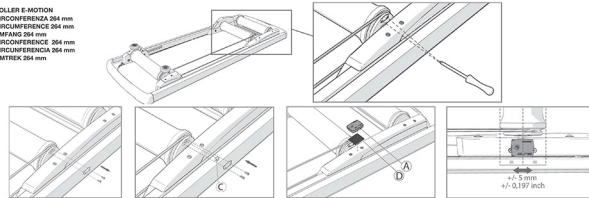


7 ROLLERS ARION - ARION MAG - ARION MAG ALU
CIRCUMFERENZA 264 mm
CIRCUMFERENCE 264 mm
UMFANG 264 mm

CIRCUMFERENZA 264 mm
CIRCUMFERENCE 264 mm
UMFANG 264 mm



8 ROLLER E-WOTION
CIRCUMFERENZA 264 mm
CIRCUMFERENCE 264 mm
UMFANG 264 mm
CIRCUMFERENZA 264 mm
CIRCUMFERENZA 264 mm
UMFANG 264 mm

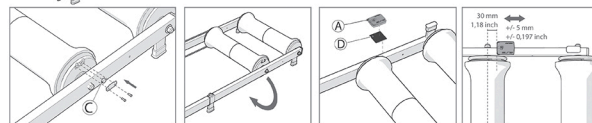
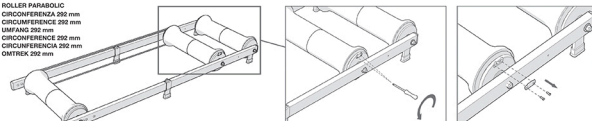


ATTENTION

IT Prestare attenzione a non calpestare il sensore con il piede durante l'ultilizzo.
EN Be careful not to step on the sensor during use.
DE Während des Betriebs nicht mit dem Fuß auf den Sensor treten.

FR Veillez à ne pas marcher sur le capteur pendant l'utilisation.
ES Tener cuidado en no pisar el sensor con el pie durante el uso.
NL Pas op dat u systeem het gebruik niet met uw voet op de sensor gaat staan.

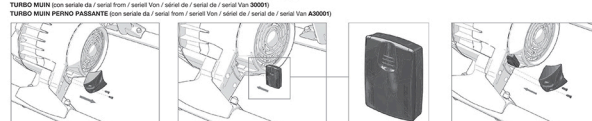
9 ROLLER PARABOLO
CIRCUMFERENZA 292 mm
CIRCUMFERENCE 292 mm
UMFANG 292 mm
CIRCUMFERENZA 292 mm
CIRCUMFERENCE 292 mm
UMFANG 292 mm



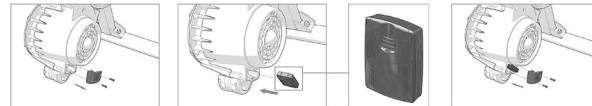
10 REAL TURBO MUN (con sensore da / serial from / serial VonNach, sénel de / serial de / serial Van 10001/13000)
TURBO MUN (con sensore da / serial from / serial VonNach, sénel de / serial de / serial Van 10001/13000)



11 REAL TURBO MUN B+ (con sensore da / serial from / serial Von / sénel de / serial de / serial Van 13001)
TURBO MUN B+ (con sensore da / serial from / serial Von / sénel de / serial de / serial Van 13001)



12 VOLANO / TURBO ROTED





ELITE srl - 35074 Fontanafredda (PD) - ITALY - Fax: +39 049 516 1054 - e-mail: contatto@elite-rl.com



ELITE srl - 35074 Fontanafredda (PD) - ITALY - Fax: +39 049 516 1054 - e-mail: contatto@elite-rl.com