

## Specifikace:

1 vysoce výkonná CREE XT-E (R5) LED dioda  
Optická čočka, 200 LUMEN  
6 funkcí: 3 funkce svícení + 3 funkce blikání (včetně SOS signalizace)  
Signalizace spuštěné funkce  
Dobíjecí baterie lithium polymer 3,7V 1200mAh  
Nabíjení přes USB  
Indikátor stavu baterie  
Doba nabíjení cca 2 hodiny  
Přípevnění rychloupínacím držákem na řídítka 22-31,8mm  
Držák na přílbu součástí balení  
Voděodolné, materiál hliník

## Obsah balení:

Světlo  
USB kabel  
Držák na řídítka  
Držák na přílbu

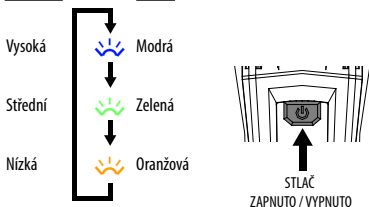
## Návod k použití:

Při delším použití se nedotýkejte čočky, použitím se zahřívá.  
Světlo používejte pouze na dobře větraném místě, hrozí riziko přehřátí.

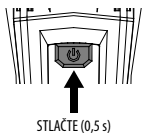
## Indikátory – volba funkce svícení:

Stiskněte KRÁTKE tlačítko zapnuto/vypnuto pro volbu funkce:  
vysoká svítivost - modrá  
střední svítivost - zelená  
nízká svítivost - oranžová

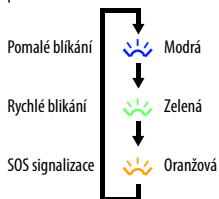
## SVÍTIVOST BARVA



Pro změnu funkce svícení stiskněte KRÁTKE tlačítko zapnuto/vypnuto.  
Pro vypnutí / změnu funkce na blikání stiskněte DLOUZE (0,5 sekundy) tlačítko zapnuto/vypnuto.



Stiskněte DLOUZE (1,5 sekundy) tlačítko zapnuto/vypnuto pro volbu funkce:



Pro změnu funkce svícení stiskněte KRÁTKE tlačítko zapnuto/vypnuto.  
Pro vypnutí / změnu funkce na svícení stiskněte DLOUZE (0,5 sekundy) tlačítko zapnuto/vypnuto.

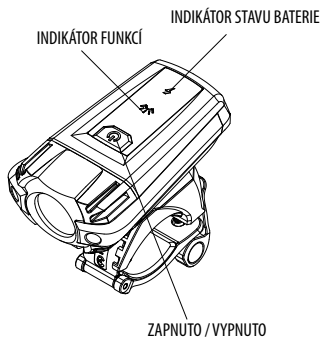
## Indikátor baterie:

Během nabíjení bliká indikátor modře.  
Po nabití svítí modře.  
Pokud indikátor bliká červeně, světlo se brzy vybité.

- \* 100% - 60% Blue
- \* 60% - 20% Green
- \* 20% - 0% Flashing Red

## Indikátor nabíjení:

- \* Bliká modře – nabíjení
- \* Svítí modře – nabití

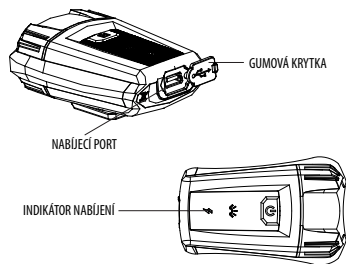


## Nabíjení baterie

Nabíjejte světlo originálním, přiloženým USB kabelem.  
Během nabíjení se baterie zahřívá (až na 40° C).  
Po nabití kabel ze světla odpojte.

## Postup:

Otevřete gumovou krytku na zadní straně světla.  
Připojte USB kabel do počítače, poté připojte druhý konec kabelu do nabíjecího portu světla. Indikátor nabíjení začne blikat modře = baterie se nabíjí. Po nabití bude indikátor nabíjení svítit modře.

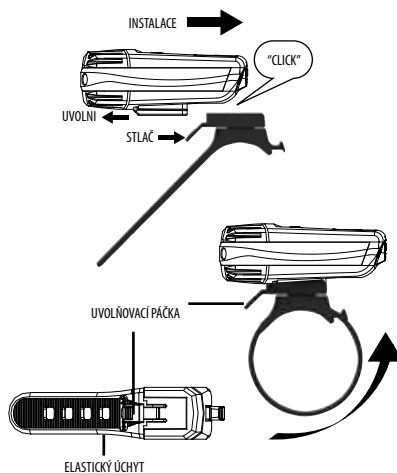


**Upozornění:** po 300-500 nabíjecích cyklech může poklesnout kapacita baterie na cca 80%. Při velmi nízkých teplotách pod bodem mrazu kapacita baterie klesá, při -20° C klesá kapacita baterie o 70%. Při standardní teplotě cca 20° C se kapacita znovu vrátí na běžné hodnoty. Nepoužívejte baterii při teplotách vyšších než 40° C. Před uskladněním baterii nabíjete. Skladujte na chladném a suchém místě.

*Poznámka: doba nabíjení je závislá na počítači  
Upozornění: nabíjení více než 5V může zničit baterii.*

## Montáž na jízdní kolo

Přípevněte držák světla na řídítka. Úchyt je elastický, zvolte správný otvor pro uchycení gumového úchytu dle velikosti řídítka. Nasadte světlo do držáku a posuňte jej do pozice, kdy uslyšíte kliknutí, které signalizuje správné uchycení světla v držáku. Pro nastavení horizontálního úhlu světelného paprsku otočte světlo v držáku do strany. Pro vyjmutí světla z držáku stiskněte uvolňovací páčku a světlo vyjměte.

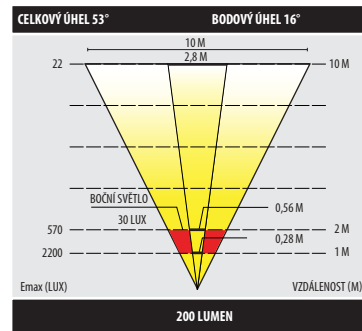
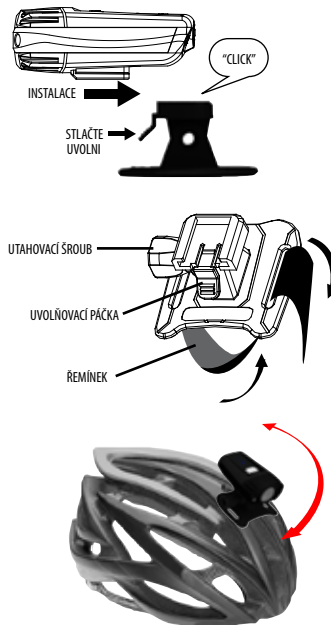


## Údržba

Čistěte suchým hadříkem. Světlo je voděodolné pouze při kontaktu s deštěm, nečistěte vodu, zamezte kontaktu světla s vodou při čištění.

## Montáž na přílbu

Protáhněte řemínek otvorem přílby. Otáčejte utahovacím šroubem ve směru hodinových ručiček, dokud nebude pevně utažen. Nasadte světlo do držáku a posuňte jej do pozice, kdy uslyšíte kliknutí, které signalizuje správné uchycení světla v držáku. Pro nastavení vertikálního úhlu světelného paprsku uvolněte utahovací šroub, otočte světlem do požadované polohy a znovu utáhněte utahovací šroub. Pro vyjmutí světla z držáku stiskněte uvolňovací páčku a světlo vyjměte.



## UPOZORNĚNÍ! VYVARUJTE SE PŘÍMÉHO POHLEDU DO ZAPNUTÉHO SVĚTLA!

MÓD	LUMEN	PROVOZNÍ DOBA				HMOTNOST	DOBA NABÍJENÍ
Vysoká svítivost / Over drive	200	až / up to 1 h 50 min					
Střední svítivost / High	105	až / up to 3 h 35 min					
Nízká svítivost / Standard	50	až / up to 8 h	100% - 60%	60% - 20%	20% - 0%	65,7 g	2 h
Pomalé blikání / Flashing	-	až / up to 7 h					
Rychlé blikání / SOS signalizace / Strobe	-	až / up to 6 h 55 min					

## SPECIFICATION

- \* 1 pc CREE XT-E (R5) high brightness Led
- \* Rechargeable lithium polymer battery (3.7V 1200mAh)
- \* USB rechargeable
- \* Water resistant headlight with durable aluminum alloy light cap
- \* 6 modes : Over drive / High / Standard / Flashing / Strobe / SOS
- \* Quick release handlebar mount (fits 22-31.8mm)
- \* Quick release helmet mount
- \* Low battery, charging and fully charged indicator
- \* 6 modes indicator
- \* Automatic fully charged cut-off system
- \* High precision optical lens

## CONTACTS INCLUDED

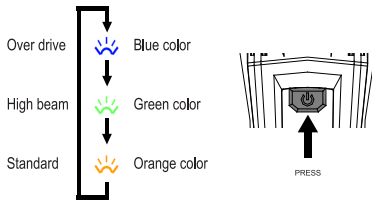
- \* Meteor
- \* USB cable
- \* Handlebar bracket
- \* Helmet bracket

## HEADLIGHT OPERATION

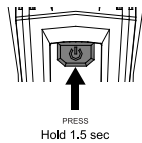
1. Please make sure that there are no obstacles around the headlight to keep the air flow smoothly, as the light will get hot during use. Please don't touch the light immediately after a long time use.

2. Press the power button to choose the modes:

In this method three modes are cycled.

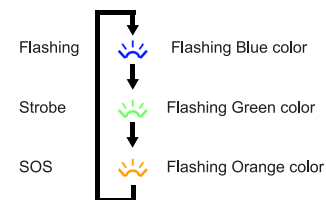


3. Press and hold the on / off button around 1.5 seconds to change into the strobe, flashing and SOS modes. Hold 1.5 seconds back to the first cycle.



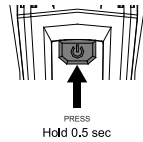
4. Press the power button to choose the modes again :

In this method three modes are cycled also.



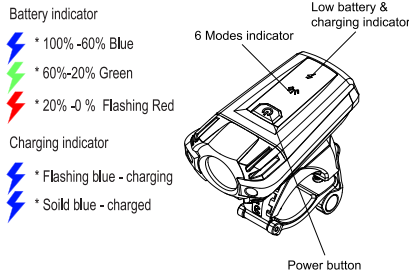
Never use the SOS sign unless there is a real emergency or danger occurring. The SOS signal is visible for several miles, thanks to the high light output of the lamp. And the battery can support for long runtime up to several hours.

5. Press and hold the on / off button around 0.5 seconds to turn off.



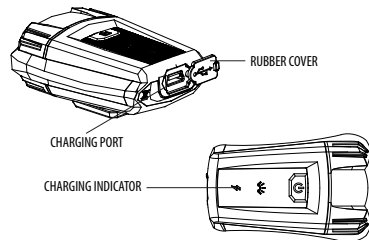
6. Battery power indicator: 100% -60% blue color, 60% - 20% yellow color 20% - 0% red color. During charging it turns flashing blue and when fully charged it turns steady blue.

7. When the battery indicator turns flashing red, it means the battery is low. You'd better charge the light right now.



## HOW TO CHARGE BATTERY

**Attention:** MOON would like to recommend you to use the original supplied USB cable to charge the battery. Unplug the light cable once the battery is fully charged.



1. Find the charging place at the back of the light.
2. Lift the rubber cover and you'll see the charging port.
3. Plug the USB cable to your computer USB port.
4. Plug the charger cable to the light charger port.
5. The charging indicator shows slow flashing blue when the light is charging, after fully charged it changes to steady.
6. It is normal that the battery may get high temperatures during charging (up to 104°F/40°C), as the chemical in battery is in reaction. If the battery is not drained completely before charging, it may also get warm.
7. Several factors can influence the battery's durability: type of cell strain, the maintenance routine, the temperature and etc. Normally speaking, the higher the battery capacity, the longer the burn time.

8. The battery capacity may become ineffective about 80% of its value after 300-500 charge/discharge cycles. The battery can have 5years life span under good care.

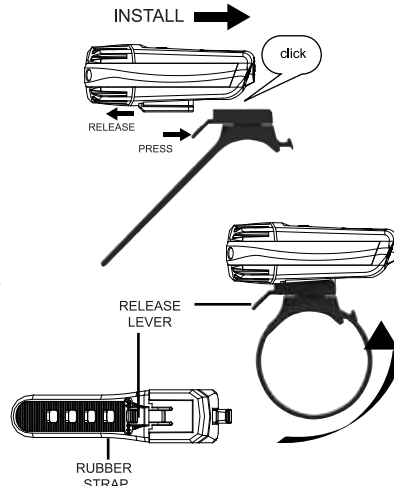
9. The battery voltage and capacity decrease apparently at low temperatures, especially near or below ice point. The capacity decreases 5%-10% at freezing (burn time decreases 50%). At -20°C, the capacity decreases 30% (burn time decreases 70%). The battery performance will return normal when the temperate gets up to 70°F/20°C.

The battery will lose around 1% of its capacity per day when you store the battery at normal room temperature. Battery temperature should never exceed 104°F/40°C, it will lose about 5% of its capacity per day.

10. Fully charge the battery for storing, when no use. We suggest a cool and dry place for storing.

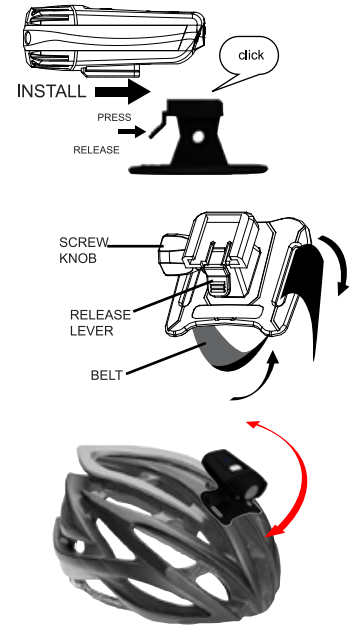
## HOW TO MOUNT THE HEADLIGHT

1. Install the bracket onto handlebar by wrapping rubber strap around post/bar and stretching strap around hook to secure.
2. Slide headlight forward onto bracket until it clicks into place.
3. Press down release lever to remove.

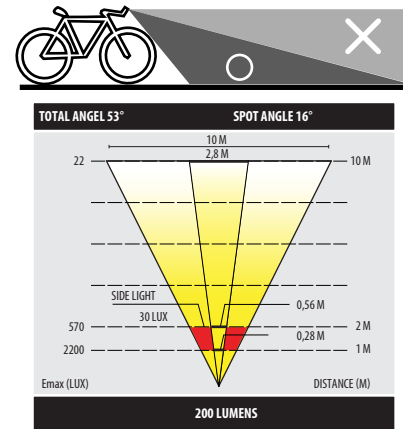


## HOW TO MOUNT THE HEADLIGHT TO HELMET

1. Wrap belt around helmet and return the belt onto slotted space.
2. Twist screw knob clockwise until tight.
3. Slide headlight forward onto bracket until it clicks into place.
4. Press down release lever to remove.



To adjust the vertical beam angle when mounted on the helmet, loosen the screw knob and rotate the light up or down to your preferred angle, then tighten the screw knob to secure the light in place.



MODE	LUMEN	RUNTIME	🔵	🟢	🔴	WEIGHT	CHANGE TIME
Over drive	200	up to 1 h 50 min					
High	105	up to 3 h 35 min					
Standard	50	up to 8 h	100% - 60%	60% - 20%	20% - 0%	65,7 g	2 h
Flashing	-	up to 7 h					
Strobe	-	up to 6 h 55 min					

Dodavatel / Importer / Поставщик  
 KCK Cyklosport-Mode s.r.o., U Tescomy 250, 760 01 Zlín, CZ  
[www.kckcyklosport.cz](http://www.kckcyklosport.cz), [www.force.cz](http://www.force.cz)  
 Země původu Čína / Made in China / Страна происхождения Китай