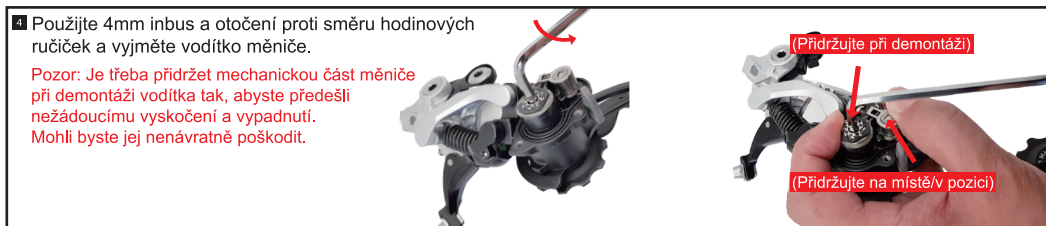
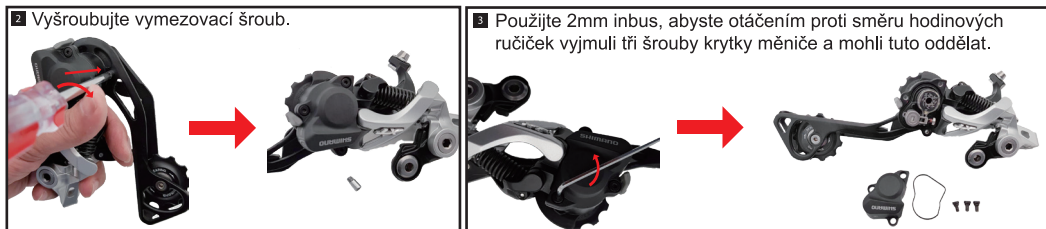
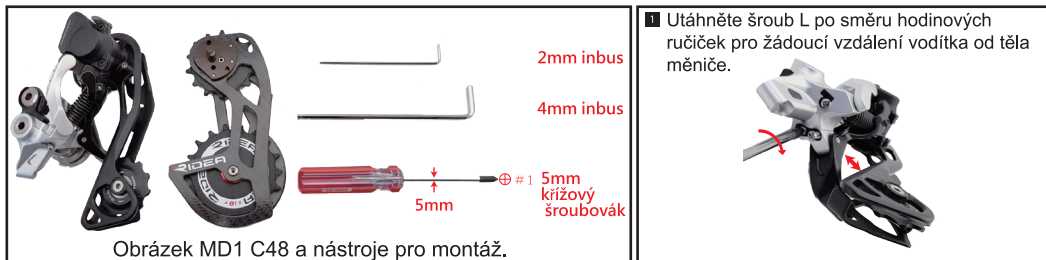


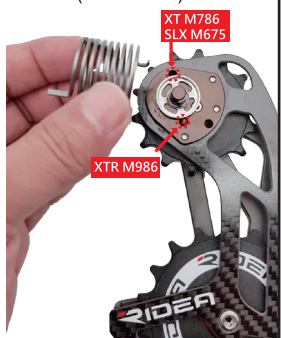
Děkujeme za nákup. Prosim důkladně čtete návod a postupujte podle něj.

(Záruka není platná pokud nejsou dodrženy následující instrukce.)

Návod k instalaci je vhodný pouze pro MD2 C48:



6 Poloha instalace pružiny je u jednotlivých typů měničů rozdílná (viz obrázek)



7 Nasadíte pružinu žádoucím způsobem (pro daný typ měniče)



8 Nasadíte prachovku/těsnění na tělo měniče.



9 Vložíte vodítko MD2 C48 do těla měniče, tak abyste pružinu zafixovali v západce měniče (viz obr.)

Správná pozice

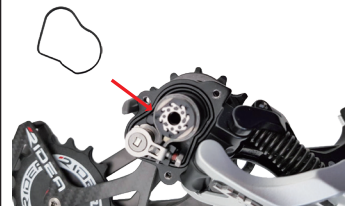


10 Pomocí 4 mm inbusu otočíte ve směru hodinových ručiček a utáhnete. Opět je potřeba přidržet mechanickou část měniče tak, abyste předešli nežádoucímu vyskočení a vypadnutí. Mohli byste jej nenávratně poškodit (stejně tak i vodítko).

(Při dotahování držte)



11 Nasadíte gumovou podložku.



12 Vraťte zpět krytku měniče a řádně utáhnete 2 mm inbusem všechny tři šrouby.



13 Otočíte tělo měniče po směru hodinových ručiček a vodítko zas proti směru hodinových ručiček, tak abyste dosáhli žádoucí "pevné pozice". Pozor na správný směr otáčení (mohlo by dojít k poškození měniče i vodítka).



14 Našroubujte vymežovací šroub.

(Věnujte zvýšenou pozornost citlivému dotažení - NEPŘETAHUJTE!)



(Zde našroubujte vymežovací šroub)

Vylepšení je kompletní.

Kompatibilita:

SHIMANO XTR M986

XT M786

SLX M675



Dodavatel / Importer / Поставщик
KCK Cyclosport-Mode s.r.o., Bartošova 348, 765 02 Otrokovice-Kvitkovice, CZ
www.kckcyclosport.cz, www.force.cz
Země původu Taiwan / Made in Taiwan / Страна происхождения Тайвань