



CZ

**WEARABLEmini™**

SL-WA10

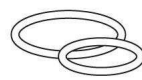
**NÁVOD**

Před prvním použitím světla si pečlivě prostudujte tento návod a uschovejte jej.

Design Pat. Pending  
Copyright © 2018 CATEYE Co., Ltd.  
SLWA10-180710 2



Světlo + Klip



Gumový pásek



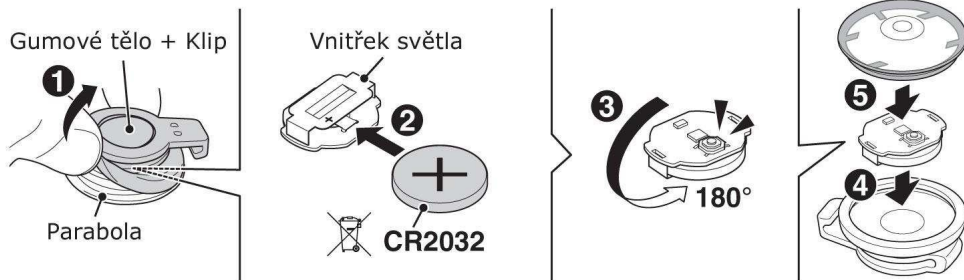
Háček



(CR2032)

Lithiová baterie

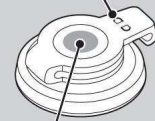
## 1 VÝMĚNA BATERIE



## 2 MONTÁŽ SVĚTLA

**!** Pokud použijete zabudovaný magnet, ujistěte se, že jste jej připevnili k dílu s dostatečnou magnetickou silou. Ale i tímto případem doporučujeme použít gumový pásek pro upevnění světla, aby nedošlo k jeho uvolnění. CATEYE nenesne zodpovědnost za případnou ztrátu nebo poškození světla v důsledku jeho použití magnetu.

Otvor pro pásek



Magnet

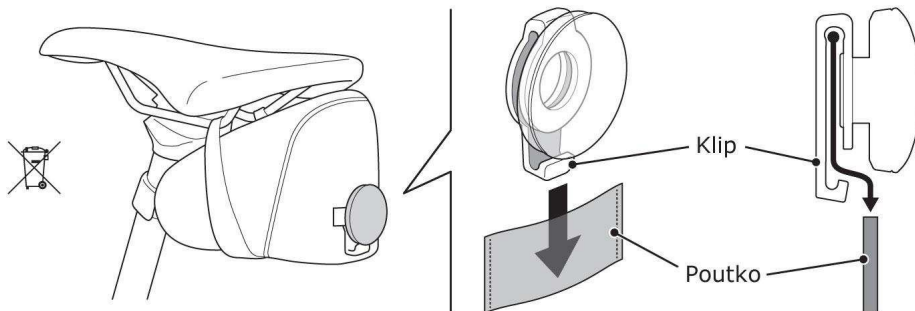
### VAROVÁNÍ!!!

- Toto zařízení obsahuje magnet který může ovlivnit funkci kardiostimulátoru. Světlo nepoužívejte pokud používáte kardiostimulátor.
- Nepoužívejte světlo s poškozeným gumovým páskem.
- Pokud dojde ke spolknutí baterie, ihned kontaktujte lékaře.

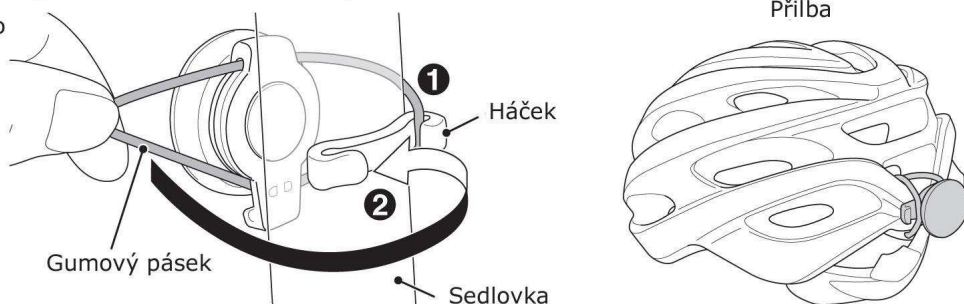
### UPOZORNĚNÍ!

- Zastavte, pokud budete potřebovat přepnout režim svícení.
- Světlo nenechávejte v dosahu dětí.
- Použitím nesprávného typu baterií může dojít k poškození světla. Použité baterie zlikvidujte v souladu s místními předpisy.
- Světlo je kompletně voděodolné a může se používat za deště. Přesto jej záměrně neponořujte do vody.
- Ujistěte se, že je kryt světla správně uzavřen, aby byla zachována jeho vodotěsnost.
- Pokud dojde k znečištění světla, očistěte jej hadrem navlhčeným v šetrném čisticím prostředku. Nikdy nepoužívejte benzín nebo ředidlo, které by mohli poškodit plasty.

### Upevnění na brašničku, batoh nebo dres



### Upevnění ke kolu nebo na přilbu



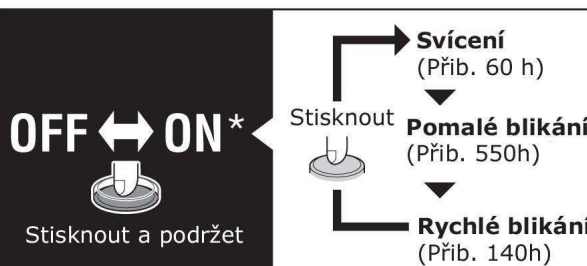
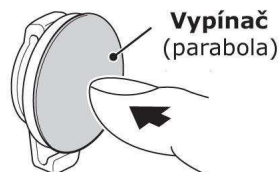
## SPECIFICATIONS

Baterie Lithiová baterie (CR2032) x 1  
Pracovní teplota -10 až 40°C  
Rozměry 39 x 33 x 17mm / 12g (včetně baterie)  
\* Specifikace a design se může změnit bez předchozího upozornění.

## LIMITED WARRANTY

**Záruka 2 roky: vztahuje se pouze na světlo**  
Pokud během normálního používání dojde k problémům, bude příslušná část zadarmo opravena nebo vyměněna. Chcete-li výrobek vrátit, pečlivě jej zabalte, vyplňte své jméno, adresu, datum nákupu, nezapomeňte přiložit záruční list s instrukcemi pro opravu a vše zašlete prodejci, u kterého jste světlo zakoupili. Pojištění, dopravu a poplatky za přepravu prodejci hradí osoba vyžadující servis, po opravě Vám bude světlo zasláno zpět.

## 3 POUŽÍVÁNÍ SVĚTLA



\* Světlo se po zapnutí přepne do posledního použitého režimu svícení. (Paměť režimu svícení)